

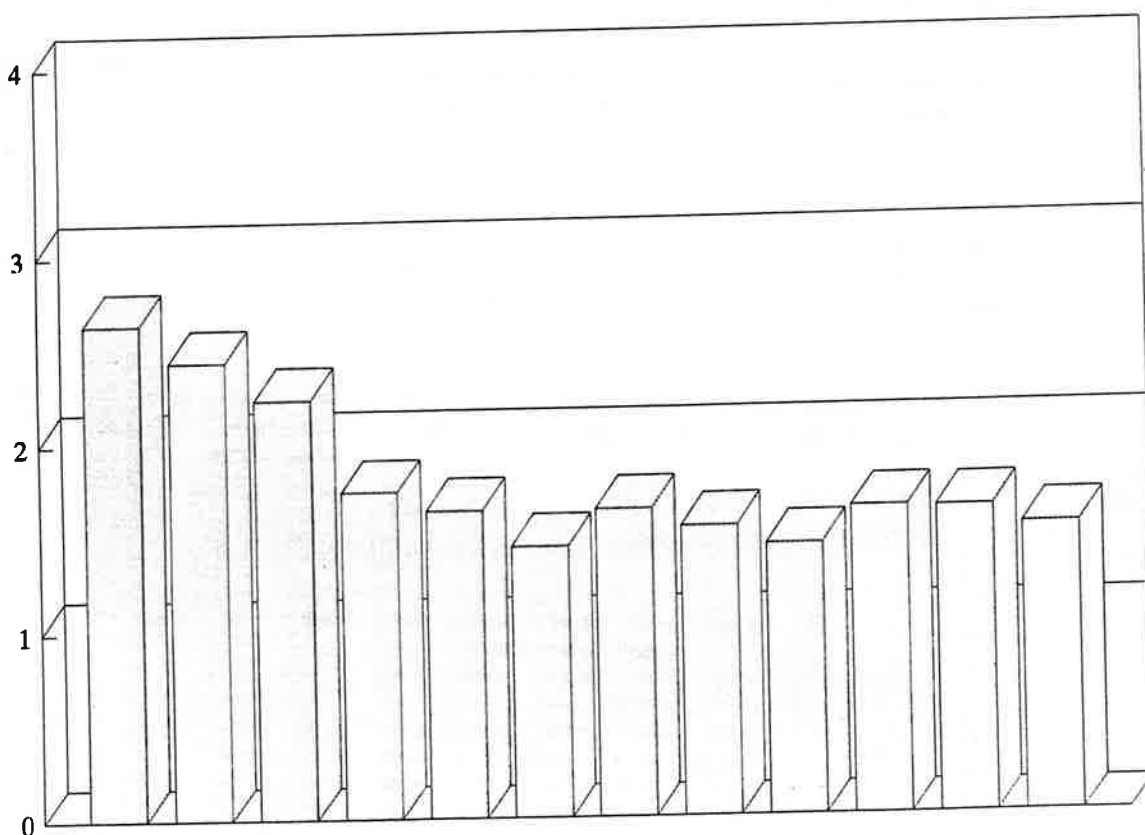
CAMERA DI COMMERCIO INDUSTRIA ARTIGIANATO E AGRICOLTURA DI CHIETI

PREZZI MEDI ALL'INGROSSO

praticati in Provincia di Chieti

Anno 1997

////////////////////////////////////



CHIETI - C.C.I.A.A. - STAMPATO IN PROPRIO

PREZZI MEDI ALL'INGROSSO PRATICATI IN PROVINCIA DI CHIETI - ANNO 1997

Denominazioni delle merci		PREZZI LIRE											
Unità di misura	Gennaio	Febbraio	Marzo	Aprile	Maggio	Giugno	Luglio	Agosto	Settembre	Ottobre	Novembre	Dicembre	Media
CEREALI FARINE E DERIVATI (franco produzione)													
- Frumento tenero fino	q. le	29.000	29.500	30.500	31.500	32.000	30.500	30.500	30.500	30.000	29.000	29.000	30.208
- Frumento tenero buono mercantile	q. le	28.000	28.500	29.500	30.500	31.000	29.500	29.500	29.500	29.000	28.000	28.000	29.208
- Frumento duro fino	q. le	30.000	30.500	32.000	35.000	37.000	35.500	36.000	36.000	43.000	43.000	43.000	37.167
- Frumento duro buono mercantile	q. le	29.000	29.500	31.000	34.000	36.000	34.500	35.000	37.000	42.000	42.000	42.000	36.167
- Granturco nostrano	q. le	30.000	30.000	30.000	30.000	30.000	29.000	28.000	28.000	28.000	27.000	27.000	28.667
- Avena	q. le	44.000	44.000	44.000	44.000	44.000	44.000	42.000	42.000	42.000	41.000	41.000	42.833
- Orzo	q. le	29.000	30.000	30.000	31.000	32.000	27.500	27.500	27.500	28.000	28.000	28.000	28.875
(franco grossista)													
- Granturco estero	q. le	---	---	---	---	---	---	---	---	---	---	---	---
- Avena estera	q. le	---	---	---	---	---	---	---	---	---	---	---	---
- Orzo estero	q. le	---	---	---	---	---	---	---	---	---	---	---	---
(franco molino)													
- Farina tipo 00	q. le	54.000	53.000	51.000	51.000	51.000	51.000	50.000	49.000	49.000	49.000	49.000	50.500
- Farina tipo 0	q. le	54.000	52.000	50.000	50.000	50.000	50.000	49.000	48.000	48.000	48.000	48.000	49.583
- Semola	q. le	52.000	52.000	53.000	53.000	54.000	54.000	53.000	54.000	56.000	63.000	62.000	55.833
- Semolato	q. le	---	---	---	---	49.000	49.000	49.000	49.000	51.000	51.000	51.000	50.000
- Farinaccio	q. le	29.000	29.000	26.000	28.000	30.000	28.000	27.000	28.000	27.000	24.000	24.000	25.000
- Crusca e cruschetto di grano tenero	q. le	25.000	25.000	24.000	24.000	25.000	24.000	23.000	23.000	21.000	18.000	21.000	22.917
- Crusca e cruschetto di grano duro	q. le	24.000	24.000	23.000	23.000	24.000	23.000	22.000	22.000	20.000	17.000	20.000	21.917
- Tritello di tenero	q. le	26.000	26.000	24.000	24.000	26.000	24.500	24.000	24.000	22.000	19.000	20.000	21.500
- Tritello di duro	q. le	25.000	25.000	23.000	23.000	25.000	24.000	23.000	23.000	21.000	18.000	19.000	22.458
(franco pastificio)													
- Pasta alimentare di semola (confez. da 1/2 Kg)	q. le	150.000	150.000	150.000	150.000	150.000	150.000	150.000	150.000	150.000	150.000	150.000	150.000
- Pasta all'uovo	q. le	320.000	320.000	320.000	320.000	320.000	320.000	320.000	320.000	320.000	320.000	320.000	320.000
LEGUMI SECCHI (franco produzione)													
- Ceci nostrani grandi	q. le	---	---	---	---	---	---	---	---	---	---	---	---
- Ceci di massa	q. le	---	---	---	---	---	---	---	---	---	---	---	---
- Fagioli regina	q. le	---	---	---	---	---	---	---	---	---	---	---	---
(franco grossista)													
- Fagioli cannellini bianchi	q. le	170.000	170.000	170.000	170.000	170.000	180.000	180.000	180.000	180.000	190.000	180.000	176.667
- Fagioli colorati comuni	q. le	370.000	370.000	370.000	380.000	380.000	390.000	390.000	390.000	390.000	370.000	360.000	376.667
- Fave da foraggio nazionale	q. le	---	---	---	---	---	---	---	---	---	---	---	---
- Fave da foraggio di importazione	q. le	---	---	---	---	---	---	---	---	---	---	---	---
LEGUMI FRESCHI E ORTAGGI (franco produzione)													
- Patate comuni	q. le	26.000	26.000	25.000	23.000	20.000	40.000	35.000	32.000	30.000	30.000	30.000	28.917
- Carciofi	q. le	---	---	---	400.000	400.000	350.000	---	---	---	---	---	383.333
- Cavoli verze	q. le	52.000	60.000	50.000	50.000	40.000	50.000	---	---	---	---	50.000	50.286
- Cavolfiori	q. le	60.000	60.000	50.000	40.000	---	---	---	---	---	---	50.000	51.667
- Cipolle	q. le	70.000	80.000	80.000	80.000	100.000	100.000	80.000	80.000	85.000	90.000	90.000	85.417
- Cocomeri	q. le	---	---	---	---	---	---	50.000	70.000	70.000	---	---	63.333
- Poponi (melloni)	q. le	110.000	---	---	---	---	---	70.000	80.000	80.000	100.000	120.000	98.571
- Fagioli freschi da sgusciare	q. le	---	---	---	---	---	250.000	200.000	180.000	170.000	---	---	200.000
- Fagiolini	q. le	---	---	---	---	---	300.000	250.000	200.000	210.000	---	---	240.000
- Finocchi	q. le	67.000	75.000	80.000	---	---	---	---	---	---	80.000	80.000	77.000
- Indivia scarola	q. le	85.000	85.000	60.000	60.000	---	---	---	90.000	80.000	70.000	70.000	74.444
- Lattuga romana	q. le	92.000	92.000	80.000	80.000	60.000	65.000	70.000	80.000	80.000	80.000	80.000	78.250
- Lattuga trocadero	q. le	115.000	115.000	110.000	100.000	100.000	100.000	110.000	120.000	120.000	100.000	100.000	107.500
- Melanzane	q. le	---	---	---	---	---	---	70.000	60.000	60.000	70.000	---	65.000
- Piselli freschi	q. le	---	---	---	---	100.000	100.000	---	---	---	---	---	100.000
- Pomodoro fresco comune	q. le	---	---	---	---	100.000	100.000	80.000	90.000	100.000	100.000	---	95.000
- Pomodoro da insalata	q. le	---	---	---	---	---	120.000	90.000	110.000	120.000	120.000	120.000	113.333
- Sedano verde	q. le	---	---	---	---	100.000	100.000	100.000	100.000	90.000	90.000	---	96.667

PREZZI MEDIAL'INGROSSO PRATICATI IN PROVINCIA DI CHIETI - ANNO 1997

Denominazioni delle merci	Unità di misura	PREZZI LIRE												Media
		Gennaio	Febbraio	Marzo	Aprile	Maggio	Giugno	Luglio	Agosto	Settembre	Ottobre	Novembre	Dicembre	
- Spinaci	q. le	105.000	115.000	100.000	100.000	120.000	---	---	---	---	---	130.000	140.000	115.714
- Zucchini	q. le	---	---	---	---	---	70.000	65.000	70.000	70.000	90.000	---	---	73.000
- Cetrioli	q. le	---	---	---	---	---	110.000	60.000	70.000	70.000	---	---	---	77.500
- Peperoni	q. le	---	---	---	---	---	---	100.000	110.000	120.000	130.000	---	---	115.000
- Rape (broccoli)	q. le	120.000	120.000	80.000	70.000	90.000	---	---	---	---	---	130.000	130.000	105.714
- Fave	q. le	---	---	---	---	70.000	---	---	---	---	---	---	---	70.000
(franco grossista)														
- Patate del Fucino	q. le	25.000	23.000	23.000	20.000	20.000	20.000	20.000	20.000	20.000	23.000	23.000	25.000	21.833
FRUTTA FRESCA (franco produzione)														
- Albicocche	q. le	---	---	---	---	---	150.000	110.000	---	---	---	---	---	130.000
- Ciliege	q. le	---	---	---	---	500.000	350.000	---	---	---	---	---	---	425.000
- Fichi	q. le	---	---	---	---	---	---	---	180.000	160.000	---	---	---	170.000
- Fragole	q. le	---	---	---	500.000	350.000	300.000	---	---	---	---	---	---	383.333
- Mele piane	q. le	120.000	---	---	---	---	---	---	---	---	150.000	170.000	170.000	152.500
- Mele tinelle	q. le	120.000	---	---	---	---	---	---	---	---	150.000	170.000	170.000	152.500
- Nespole	q. le	---	---	---	---	---	120.000	---	---	---	---	---	---	120.000
- Pere passacrassane	q. le	---	---	---	---	---	---	---	---	---	---	---	---	---
- Pere Kaiser	q. le	---	---	---	---	---	---	---	80.000	80.000	---	---	---	80.000
- Pere William	q. le	---	---	---	---	---	---	---	100.000	100.000	90.000	---	---	110.000
- Pesche pasta gialla	q. le	---	---	---	---	---	---	---	90.000	---	---	---	---	90.000
- Pesche pasta bianca	q. le	---	---	---	---	---	---	---	70.000	---	---	---	---	70.000
- Pesche Cardinal	q. le	---	---	---	---	---	---	---	70.000	---	---	---	---	70.000
- Pesche Dixired	q. le	---	---	---	---	---	---	---	60.000	---	---	---	---	60.000
- Pesche Red - Haven	q. le	---	---	---	---	---	---	---	100.000	---	---	---	---	100.000
- Susine Burbank	q. le	---	---	---	---	---	---	---	90.000	80.000	---	---	---	86.667
- Susine tipo francese	q. le	---	---	---	---	---	---	---	180.000	110.000	---	---	---	145.000
- Uva Cardinal	q. le	---	---	---	---	---	---	---	---	110.000	100.000	---	---	105.000
- Uva Regina (Pergolone)	q. le	---	---	---	---	---	---	---	---	120.000	120.000	---	---	120.000
- Uva Italia	q. le	---	---	---	---	---	---	---	---	---	---	---	---	---
(franco grossista)														
- Actinidia	q. le	78.000	80.000	80.000	80.000	85.000	85.000	85.000	85.000	---	100.000	110.000	150.000	92.545
- Arance Bionde di Sicilia	q. le	---	---	---	---	---	---	---	---	---	---	---	---	---
- Arance Ioniche	q. le	---	---	---	---	---	---	---	---	---	---	---	---	---
- Arance More	q. le	---	---	---	---	---	---	---	---	---	---	---	100.000	102.857
- Arance Tarocchi	q. le	110.000	100.000	100.000	90.000	110.000	110.000	---	---	---	---	---	80.000	77.083
- Limoni	q. le	75.000	75.000	75.000	70.000	70.000	80.000	80.000	80.000	80.000	80.000	80.000	80.000	106.000
- Mandarini	q. le	110.000	100.000	100.000	---	---	---	---	---	---	---	110.000	110.000	106.000
- Mele Stark Delicious	q. le	80.000	80.000	80.000	75.000	75.000	80.000	80.000	80.000	80.000	90.000	90.000	90.000	81.667
- Mele Imperatore	q. le	30.000	30.000	30.000	30.000	---	---	---	---	30.000	35.000	35.000	40.000	32.500
- Mele Abbondanza	q. le	30.000	30.000	30.000	30.000	---	---	---	---	30.000	35.000	35.000	35.000	31.875
- Pere William	q. le	90.000	100.000	100.000	80.000	90.000	90.000	100.000	100.000	100.000	120.000	120.000	140.000	102.500
- Pere Passacrassane	q. le	80.000	80.000	80.000	70.000	80.000	80.000	70.000	75.000	70.000	80.000	80.000	100.000	75.417
- Pere Kaiser	q. le	90.000	100.000	100.000	90.000	100.000	100.000	100.000	100.000	100.000	120.000	120.000	130.000	104.167
FRUTTA SECCA (franco produzione)														
- Mandorle in guscio	q. le	325.000	325.000	325.000	325.000	325.000	325.000	325.000	325.000	325.000	325.000	325.000	325.000	325.000
- Noci nostrane	q. le	290.000	300.000	300.000	300.000	300.000	300.000	300.000	300.000	300.000	290.000	290.000	280.000	295.833
(franco grossista)														
- Castagne	q. le	---	---	---	---	---	---	---	---	---	---	---	---	---
- Marroni	q. le	---	---	---	---	---	---	---	---	---	---	---	---	---
- Mandorle sgusciate	q. le	1.200.000	1.200.000	1.200.000	1.200.000	1.200.000	1.200.000	1.200.000	1.200.000	1.200.000	1.100.000	1.000.000	960.000	1.155.000
- Noci di Sorrento	q. le	450.000	450.000	450.000	450.000	450.000	450.000	450.000	450.000	450.000	450.000	450.000	450.000	450.000
SEMI E FRUTTI OLEOSI (franco produzione)														
- Olive da oleificazione	q. le	---	---	---	---	---	---	---	---	---	---	80.000	---	80.000
- Olive da mensa	q. le	---	---	---	---	---	---	---	---	---	---	160.000	---	160.000

PREZZI MEDI ALL'INGROSSO PRATICATI IN PROVINCIA DI CHIETI - ANNO 1997

Denominazioni delle merci		Unità di misura	PREZZI LIRE											
			Gennaio	Febbraio	Marzo	Aprile	Maggio	Giugno	Luglio	Agosto	Settembre	Ottobre	Novembre	Dicembre
UVE DA VINO E VINI (franco produzione)														
										50.000	55.000			52.500
- Uva da vino bianco	q. le									60.000	65.000			62.500
- Uva da vino rosso	q. le									40.000	45.000			42.500
- Uva pergolone per vinificazione	q. le									95.000	100.000			97.500
- Uva Montepulciano	q. le									60.000	60.000			60.000
- Uva Trebbiano	q. le													
- Vino bianco comune	gr. q. le	5.500	4.700	4.700	4.750	4.900	4.800	4.800	4.800	4.800	5.100	5.800	5.800	5.038
- Vino bianco Trebb. d'Abruzzo	gr. q. le	6.450	6.200	5.800	5.800	5.600	5.650	5.650	5.650	5.650	5.600	6.000	6.300	5.863
- Vino rosso comune	gr. q. le	7.900	8.250	7.900	8.100	7.900	7.700	7.800	7.100	7.100	8.200	9.500	9.500	8.079
- Vino rosso Montepul. d'Abruzzo	gr. q. le	9.600	9.200	9.750	10.250	10.750	10.200	9.700	9.700	9.700	9.700	10.400	10.400	9.946
- Vino bianco pergolone	gr. q. le	4.850	4.800	4.650	4.650	4.700	4.550	4.550				5.400		5.400
- Mosto bianco	gr. q. le													
- Mosto rosso	gr. q. le									6.000				6.000
- Mosto Montepulciano	gr. q. le													
OLII (franco frantoio)														
- Extra vergine d'oliva	q. le	933.000	945.000	945.000	965.000	904.000	925.000	885.000	885.000	865.000	865.000	820.000	830.000	897.250
- Sopraffino vergine di oliva	q. le	860.000	810.000	820.000	820.000	820.000	820.000	820.000	820.000	800.000	850.000	750.000	750.000	811.667
- Fino vergine d'oliva	q. le	750.000	750.000	750.000	750.000	750.000	750.000	750.000	750.000	750.000	750.000	750.000	750.000	750.000
- Vergine d'oliva	q. le	710.000	740.000	725.000	725.000	705.000	690.000	700.000	700.000	700.000	700.000	590.000	600.000	690.417
(franco grossista)														
- Extra vergine d'oliva	q. le	710.000	865.000	840.000	800.000	790.000	800.000	800.000	800.000	810.000	760.000	725.000	725.000	785.417
- Sopraffino vergine di oliva	q. le													
- Fino vergine d'oliva	q. le													
- Vergine d'oliva	q. le	660.000	660.000	660.000	757.000	710.000	670.000	660.000	660.000	660.000	600.000	575.000	455.000	643.917
- D'oliva rettificato	q. le	555.000	530.000	495.000	482.500	420.000	420.000	420.000	420.000	410.000	405.000	395.000	395.000	445.625
- Di sansa d'oliva rettificato	q. le	310.000	305.000	265.000	245.000	255.000	290.000	290.000	290.000	225.000	215.000	215.000	215.000	260.000
- Olio di semi vari	lit.	1.850	1.475	1.675	1.625	1.650	1.650	1.650	1.650	1.700	1.625	1.625	1.625	1.633
- Olio di semi di arachidi	lit.	2.500	2.450	2.550	2.650	2.550	2.650	2.650	2.650	2.550	2.550	2.550	2.550	2.571
BESTIAME D'ALLEVAMENTO (f.co Mercato fiera o allevatore) IVA compresa														
- Vacche	Kg.	2.400	2.400	2.400	2.300	2.300	2.200	2.200	2.200	2.200	2.300	2.300	2.400	2.300
- Manze	Kg.	3.300	3.300	3.300	3.200	3.200	3.100	3.100	3.100	3.100	3.200	3.200	3.300	3.200
- Vitelli	Kg.	5.500	5.500	5.500	5.400	5.400	5.400	5.400	5.400	5.400	5.400	5.400	5.500	5.433
- Vacche da latte	cad.	2.700.000	2.700.000	2.700.000	2.600.000	2.600.000	2.600.000	2.600.000	2.600.000	2.600.000	2.600.000	2.600.000	2.600.000	2.625.000
- Lattonzoli di 10-20 Kg.	Kg.	5.000	5.000	5.000	5.500	6.000	6.000	6.000	7.000	7.000	6.500	6.500	7.000	6.042
- Lattonzoli di oltre 20 Kg.	Kg.	4.500	4.500	4.500	5.000	5.500	5.500	5.500	6.500	6.500	6.000	6.000	6.500	5.542
- Pecore	Kg.	2.700	2.700	2.700	2.600	2.600	2.600	2.600	2.800	2.800	2.800	2.800	2.800	2.708
BESTIAME VIVO DA MACELLO (f.co mercato fiera o allevatore) I.V.A. compresa														
- Vacche di I qualità	Kg.	2.000	2.000	2.000	1.900	1.900	1.800	1.800	1.800	1.800	1.900	1.900	2.000	1.900
- Vacche di II qualità	Kg.	1.500	1.500	1.500	1.400	1.400	1.400	1.400	1.400	1.400	1.500	1.500	1.600	1.458
- Vitelloni di I qualità	Kg.	4.500	4.400	4.400	4.500	4.400	4.300	4.300	4.300	4.300	4.300	4.300	4.500	4.375
- Vitelloni di II qualità	Kg.	3.500	3.400	3.400	3.500	3.400	3.300	3.300	3.300	3.300	3.300	3.300	3.500	3.375
- Vitelle	Kg.	6.000	5.500	5.500	5.000	5.000	5.000	5.000	5.500	5.500	5.500	5.500	5.800	5.400
- Tori	Kg.													
- Suini grassi	Kg.	2.500	2.300	2.300	2.400	2.600	2.500	2.500	2.500	2.700	2.700	2.700	3.000	2.558
- Suini magroni	Kg.	3.000	2.900	2.900	3.000	3.100	3.100	3.200	3.500	3.400	3.400	3.400	3.600	3.208
- Pecore di I qualità	Kg.	2.000	1.800	1.800	1.800	1.800	2.000	2.000	2.500	2.500	2.500	2.500	2.500	2.142
- Pecore di II qualità	Kg.	1.200	1.200	1.200	1.200	1.200	1.400	1.400	1.600	1.600	1.600	1.600	1.600	1.400
- Agnelli di I qualità	Kg.	7.000	6.500	7.000	6.500	6.000	6.000	6.000	7.000	7.000	6.500	6.500	7.000	6.583
- Agnelli di II qualità	Kg.	6.500	6.000	6.500	6.000	5.500	5.500	5.500	6.000	6.000	5.500	5.500	6.000	5.875
- Capretti	Kg.	11.000	12.000	12.500	10.000	10.000	10.000	10.000	10.000	10.000	10.000	10.000	10.000	10.458

PREZZI MEDI ALL'INGROSSO PRATICATI IN PROVINCIA DI CHIETI - ANNO 1997

Denominazioni delle merci		Unità di misura	PREZZI LIRE												
			Gennaio	Febbraio	Marzo	Aprile	Maggio	Giugno	Luglio	Agosto	Settembre	Ottobre	Novembre	Dicembre	Media
POLLAME, CONIGLI E UOVA (f.co produzione — peso vivo)															
— Polli	Kg.	3.000	2.500	2.500	2.650	2.650	3.000	3.100	3.100	3.100	3.000	3.000	2.500	2.842	
— Tacchini	Kg.	4.500	4.000	4.000	4.000	4.000	4.200	4.300	4.300	4.300	4.300	4.300	4.500	4.225	
— Conigli	Kg.	4.800	4.500	4.500	4.500	4.200	4.200	4.200	5.000	5.000	5.300	5.300	6.000	4.792	
— Uova rurali fresche	cad.	150	150	150	150	150	150	150	150	150	150	150	150	150	
(franco grossista)															
— Uova nazionali (gr 55 — 60)	cad.	120	120	120	120	120	120	120	120	120	120	120	120	120	
FORAGGI E MANGIMI (franco produzione)															
— Fieno di I taglio (misto)	q. le	17.000	17.000	17.000	16.000	16.000	16.000	16.000	16.000	15.500	15.500	15.500	16.500	16.167	
— Fieno di II taglio (erba medica)	q. le	18.000	18.000	18.000	17.000	17.000	17.000	16.500	16.500	16.000	18.000	19.000	20.000	17.583	
— Paglia sciolta	q. le	---	---	---	---	---	---	---	---	---	---	---	---	---	
— Paglia pressata	q. le	7.000	7.500	7.500	7.500	7.500	7.500	7.500	7.500	7.500	7.500	7.500	7.500	7.458	
(franco Consorzio Agrario)															
— Miscela svezamento rapido vitelli	q. le	62.500	62.500	62.500	62.500	63.461	63.461	63.461	63.461	63.461	63.461	63.461	63.461	63.141	
— Miscela ingrasso vitelloni	q. le	58.653	58.653	58.653	58.653	59.615	59.615	59.615	59.615	59.615	59.615	57.692	57.692	58.974	
— Miscela vacche da latte extra	q. le	56.730	56.730	56.730	56.730	57.692	57.692	57.692	57.692	56.730	56.730	55.769	55.769	56.891	
— Miscela suini magroni	q. le	64.423	64.423	64.423	64.423	65.384	65.384	65.384	65.384	65.384	65.384	64.423	64.423	64.904	
— Miscela pulcini da carne — I periodo	q. le	70.192	70.192	70.192	70.192	72.115	72.115	72.115	72.115	71.153	71.153	69.230	69.230	70.833	
— Miscela galline ovaiole — I periodo	q. le	69.230	69.230	69.230	69.230	70.192	70.192	70.192	70.192	69.230	69.230	68.269	68.269	69.391	
— Sale pastorizio semplice	q. le	20.183	20.183	20.183	20.183	20.183	20.183	20.183	20.183	20.183	20.183	20.183	20.183	20.183	
SEMENTI (franco Consorzio Agrario)															
— Erba medica selezionata	q. le	477.272	490.909	490.909	490.909	490.909	490.909	490.909	490.909	572.727	572.727	572.727	572.727	517.045	
— Barbabietola da foraggio (Mammuth rosso)	q. le	727.200	727.200	727.200	727.200	727.200	727.200	727.200	727.200	727.200	727.200	727.200	727.200	727.200	
— Barbabietola da foraggio (Ekendorf gialla)	q. le	727.200	727.200	727.200	727.200	727.200	727.200	727.200	727.200	727.200	727.200	727.200	727.200	727.200	
— Fieno greco	q. le	81.651	81.651	81.651	81.651	81.651	81.651	81.651	81.651	81.651	81.651	81.651	81.651	81.651	
— Lupinella	q. le	263.636	263.636	263.636	263.636	263.636	263.636	263.636	263.636	263.636	263.636	263.636	263.636	263.636	
— Favino alessandrino	q. le	62.500	62.500	62.500	62.500	62.500	62.500	62.500	65.384	65.384	65.384	65.384	65.384	66.987	
— Favino palombino	q. le	65.384	65.384	65.384	65.384	65.384	65.384	65.384	69.230	69.230	69.230	69.230	69.230	107.196	
— Miscuglio per erbaio limix (Autun.)	q. le	109.090	109.090	109.090	109.090	109.090	109.090	109.090	104.545	104.545	104.545	104.545	104.545	1.296.211	
— Sulla sgusciata	q. le	1.118.181	1.118.181	1.118.181	1.118.181	1.118.181	1.118.181	1.118.181	1.545.454	1.545.454	1.545.454	1.545.454	1.545.454	583.326	
— Trifoglio violetto	q. le	490.825	554.545	554.545	554.545	554.545	554.545	554.545	636.363	636.363	636.363	636.363	636.363	71.598	
— Veccia	q. le	74.038	74.038	74.038	74.038	74.038	74.038	74.038	68.181	68.181	68.181	68.181	68.181	318.181	
— Trifoglio alessandrino	q. le	318.181	318.181	318.181	318.181	318.181	318.181	318.181	318.181	318.181	318.181	318.181	318.181	318.181	
— Pisello nano precoce	q. le	500.000	500.000	500.000	500.000	500.000	500.000	500.000	500.000	500.000	500.000	500.000	500.000	500.000	
— Miscela polli (II periodo)	q. le	70.192	70.192	70.192	70.192	72.115	72.115	72.115	72.115	71.153	71.153	69.230	69.230	70.833	
GRASSI SUINI (franco produzione)															
— Lardo pezzatura inferiore a Kg. 20	Kg.	---	---	---	---	---	---	---	---	---	---	---	---	---	
— Pancetta arrotondata scotennata	Kg.	13.000	13.000	13.000	13.000	12.000	12.000	12.000	12.000	12.000	12.000	11.000	11.000	12.167	
— Strutto in pani	Kg.	2.500	2.500	2.500	2.500	2.500	2.500	2.500	2.500	2.500	2.500	2.150	2.150	2.442	
SALUMI (franco grossista)															
— Prosciutto Parma con osso (stag. oltre 12 mesi)	Kg.	16.000	16.000	16.000	17.000	17.000	17.500	18.000	18.000	18.500	17.850	18.000	19.000	17.404	
— Prosciutto nostrano con osso	Kg.	14.500	14.500	13.800	13.500	13.000	14.000	14.500	15.000	15.000	16.000	15.800	15.800	14.617	
— Prosciutto cotto	Kg.	10.000	10.000	10.000	8.500	10.000	10.000	10.000	10.000	10.000	9.000	9.300	9.500	9.692	
— Prosciutto cotto (spalla)	Kg.	8.500	7.500	7.400	7.500	7.500	7.600	7.500	8.000	8.000	7.200	6.900	6.800	7.533	
— Capocollo (lonza)	Kg.	16.000	17.500	20.000	17.000	17.500	18.000	18.000	18.000	18.500	18.500	18.500	18.700	18.017	
— Salame di puro suino	Kg.	14.000	12.500	14.500	15.000	14.500	16.000	16.000	16.000	14.000	14.000	13.400	13.500	14.450	
— Salame misto S.B.	Kg.	12.800	12.800	12.800	12.800	12.000	12.800	12.800	12.800	12.800	12.800	12.800	12.800	12.733	
— Mortadella di puro suino (senza polifosfati)	Kg.	10.000	10.000	10.000	10.500	10.000	8.000	8.000	8.000	8.000	9.000	9.500	9.500	9.208	
— Mortadella di puro suino (con polifosfati)	Kg.	7.500	7.500	7.500	8.500	8.300	7.000	7.500	8.000	8.500	8.500	8.500	8.500	7.983	

PREZZI MEDI ALL'INGROSSO PRATICATI IN PROVINCIA DI CHIETI - ANNO 1997

Denominazioni delle merci		Unità di misura	PREZZI LIRE											
			Gennaio	Febbraio	Marzo	Aprile	Maggio	Giugno	Luglio	Agosto	Settembre	Ottobre	Novembre	Dicembre
PRODOTTI LATTIERO CASEARI (franco grossista)														
- Parmigiano reggiano con 2 anni di stagionatura	Kg.	22.000	23.000	23.000	22.500	23.000	23.000	22.000	21.000	21.000	22.000	22.000	23.000	22.292
- Parmigiano reggiano con 1 anno di stagionatura	Kg.	20.000	19.000	20.000	20.000	21.000	21.000	20.500	20.000	20.000	20.000	20.000	20.000	20.125
- Formaggio pecorino nostrano	Kg.	12.800	13.000	13.500	13.500	13.500	13.500	14.000	13.800	13.800	14.500	14.500	14.500	13.742
- Formaggio pecorino romano	Kg.	14.000	14.000	14.000	14.000	13.800	13.800	14.000	13.000	13.000	14.000	14.000	14.000	13.800
- Provolone dolce	Kg.	10.500	12.000	12.000	11.000	11.000	11.000	12.000	12.500	12.500	12.500	12.500	12.500	11.833
(franco produzione)														
- Burro in pani (confez. da gr 100 - 500)	Kg.	9.000	9.000	9.000	8.500	8.000	8.000	8.000	8.000	8.000	8.000	8.500	9.000	8.417
- Scamorze	Kg.	10.000	11.000	12.000	12.000	12.000	12.000	12.000	12.000	12.000	12.000	12.000	11.000	11.667
- Treccie di pasta filata	Kg.	9.500	9.500	9.500	9.500	9.500	9.500	9.500	9.500	9.500	9.500	9.500	9.500	9.500
- Ricotta bovina	Kg.	7.000	7.000	7.400	6.900	7.000	6.900	6.900	7.000	7.400	6.700	6.700	6.000	6.908
- Latte per uso industriale	lt.	900	900	900	800	800	800	800	800	800	800	800	900	833
FIBRE TESSILI ANIMALI (franco produzione)														
- Lana sudica	Kg.	---	---	---	---	---	---	---	---	---	---	---	---	---
CONSERVE ALIMENTARI (franco grossista)														
- Doppio concentrato di pomodoro in scatole da Kg 1 cad		1.500	1.600	1.600	1.400	1.650	1.500	1.650	1.590	1.590	1.750	1.700	1.700	1.603
- Doppio concentrato di pomodoro in tubetti da gr.200cad		730	850	900	850	900	900	900	900	900	1.000	900	1.000	894
- Pomodori pelati in scat. da g 500	cad	325	325	360	360	370	360	370	350	340	400	400	420	365
- Pomodori pelati in scat. da Kg. 1	cad	625	650	650	700	720	700	730	700	680	800	800	800	713
- Pomodori pelati in scat. da Kg. 3	cad	1.820	1.820	1.800	1.800	2.000	1.900	2.000	1.900	1.800	2.200	2.200	2.300	1.962
- Confeiture di pesche, ciliege ecc.	cad	2.500	2.500	2.600	2.600	2.600	2.600	2.600	2.600	2.600	2.600	2.700	2.600	2.592
(confezione vetro da g 400 circa)														
- Piselli medi al naturale (confezione da g 40cad		800	800	850	800	900	900	900	900	900	900	900	900	871
- Succhi di frutta (in contenitore di vetro da g 125cad		160	165	165	165	180	180	160	160	160	170	170	190	169
COLONIALI (franco grossista)														
- Zucchero semolato (in astucci da Kg.1)	Kg.	1.595	1.550	1.550	1.550	1.590	1.580	1.540	1.540	1.540	1.620	1.550	1.600	1.567
- Zucchero a quadretti (in scat. da Kg.1)	Kg.	2.130	2.000	2.000	2.000	2.050	2.050	2.020	2.020	2.020	2.030	2.030	2.050	2.033
- Cacao in polvere	Kg.	5.500	6.000	7.000	7.500	7.500	7.200	7.200	7.200	7.200	7.200	6.500	7.500	6.958
- Caffè tostato tipo fine	Kg.	5.750	6.000	6.000	7.000	7.000	9.000	9.000	9.000	9.000	9.000	8.500	8.500	7.813
- Caffè tostato tipo famiglia	Kg.	7.100	7.500	7.500	7.000	8.000	8.000	8.000	7.500	7.500	8.000	8.000	8.000	7.675
- Té Ati. Scatola da 20 filtri	cad	2.400	2.500	2.500	2.500	2.500	2.300	2.300	2.500	2.500	2.500	2.500	2.500	2.456
- Pepe nero	Kg.	5.600	6.000	6.000	6.500	7.000	7.500	8.000	9.000	9.000	10.000	10.000	11.000	7.967
PRODOTTI ITTICI (franco mercato ingrosso)														
- Alici o acciughe	Kg.	---	---	---	---	---	---	---	---	---	---	---	---	---
- Sarde o sardine	Kg.	---	---	---	---	---	---	---	---	---	---	---	---	---
- Sgombri	Kg.	---	---	---	---	---	---	---	---	---	---	---	---	---
- Anguille	Kg.	---	---	---	---	---	---	---	---	---	---	---	---	---
- Boghe o bobbe	Kg.	---	---	---	---	---	---	---	---	---	---	---	---	---
- Cefali o muggini	Kg.	---	---	---	---	---	---	---	---	---	---	---	---	---
- Merluzzi o naselli	Kg.	---	---	---	---	---	---	---	---	---	---	---	---	---
- Palombi o gattucci	Kg.	---	---	---	---	---	---	---	---	---	---	---	---	---
- Rane pescatrici o rospi	Kg.	---	---	---	---	---	---	---	---	---	---	---	---	---
- Razze	Kg.	---	---	---	---	---	---	---	---	---	---	---	---	---
- Sogliole	Kg.	---	---	---	---	---	---	---	---	---	---	---	---	---
- Spigole	Kg.	---	---	---	---	---	---	---	---	---	---	---	---	---
- Sugarelli o sure	Kg.	---	---	---	---	---	---	---	---	---	---	---	---	---
- Triglie	Kg.	---	---	---	---	---	---	---	---	---	---	---	---	---
- Calamari	Kg.	---	---	---	---	---	---	---	---	---	---	---	---	---
- Polpi	Kg.	---	---	---	---	---	---	---	---	---	---	---	---	---
- Seppie	Kg.	---	---	---	---	---	---	---	---	---	---	---	---	---
- Moscardini	Kg.	---	---	---	---	---	---	---	---	---	---	---	---	---
- Totani o todari	Kg.	---	---	---	---	---	---	---	---	---	---	---	---	---
- Pannocchie	Kg.	---	---	---	---	---	---	---	---	---	---	---	---	---
- Scampi	Kg.	---	---	---	---	---	---	---	---	---	---	---	---	---

PREZZI MEDI ALL'INGROSSO PRATICATI IN PROVINCIA DI CHIETI - ANNO 1997

Denominazioni delle merci	Unità di misura	PREZZI LIRE												Media
		Gennaio	Febbraio	Marzo	Aprile	Maggio	Giugno	Luglio	Agosto	Settembre	Ottobre	Novembre	Dicembre	
(franco grossista)														
- Baccalà norvegese	Kg.	10.500	11.000	11.000	10.500	10.500	10.000	10.000	9.800	9.800	9.800	8.800	9.500	10.100
- Stoccafisso norvegese	Kg.	22.500	22.800	23.500	24.000	23.000	23.000	23.000	23.000	23.000	23.000	22.600	23.000	23.033
- Sardelle salate (in scat. da Kg 10)	Kg.	4.000	4.000	3.800	3.500	3.500	3.500	3.500	3.500	3.500	3.500	3.550	3.700	3.629
- Tonno all'olio di corsa nazionale	Kg.	10.500	10.500	10.500	10.000	10.000	10.000	10.000	9.500	9.500	10.000	11.000	12.000	10.292
(in latte da Kg. 2,5)														
- Filetti di alici (in scat. da g 80)	cad	1.400	1.300	1.300	1.300	1.600	1.600	1.600	1.600	1.600	1.600	1.500	1.500	1.492
- Sardine all'olio d'oliva	cad	910	910	910	980	980	980	980	980	980	980	1.000	1.100	974
(in scat. da g 200 - Proven. Marocco)														
- Acciughe salate. Produz. nazionale	Kg.	8.000	8.500	9.000	8.000	8.500	8.000	8.000	8.000	8.000	8.000	7.500	9.000	8.208
ACQUE GASSATE														
- Gassosa cc. 180 - 250	cad	180	180	180	200	200	200	200	200	200	200	200	200	195
- Gassosa cc. 920 - 1000	cad	450	460	460	500	500	500	500	500	500	500	500	500	490
- Aranciata, limonata, ecc. (cc. 180 - 250)	cad	280	280	280	300	300	300	300	300	300	300	300	300	295
- Aranciata, limonata, ecc. (cc. 920 - 1000)	cad	625	625	625	660	660	660	660	660	660	660	660	660	651
LEGNO E MANUFATTI IN LEGNO														
(franco grossista)														
Abete nazionale:														
- Travi squadrate uso Trieste	mc.	370.000	370.000	370.000	370.000	370.000	400.000	400.000	400.000	400.000	400.000	420.000	420.000	390.833
(fino a cm. 16/16)														
- Travi squadrate uso Trieste	mc.	380.000	380.000	380.000	380.000	380.000	420.000	420.000	420.000	420.000	420.000	450.000	450.000	408.333
(da cm. 16/19)														
- Tavolame, assortimento I	mc.	800.000	800.000	800.000	800.000	800.000	800.000	800.000	800.000	800.000	800.000	800.000	800.000	800.000
- Tavolame, assortimento II	mc.	700.000	700.000	700.000	700.000	700.000	700.000	700.000	700.000	700.000	700.000	710.000	710.000	701.667
- Tavolame, assortimento II, andante	mc.	500.000	500.000	500.000	500.000	500.000	520.000	520.000	520.000	520.000	520.000	520.000	520.000	511.667
- Sottomisure	mc.	440.000	440.000	440.000	440.000	440.000	410.000	410.000	410.000	400.000	400.000	400.000	400.000	418.333
- Morali da m.4, tombanti	mc.	450.000	450.000	450.000	450.000	450.000	450.000	450.000	450.000	450.000	450.000	460.000	460.000	451.667
- Faggio evaporato jugoslavo, tavolame	mc.	1.250.000	1.250.000	1.300.000	1.300.000	1.300.000	1.300.000	1.300.000	1.300.000	1.300.000	1.200.000	1.350.000	1.350.000	1.291.667
- Noce mansonia, tavolame	mc.	1.600.000	1.650.000	1.650.000	1.650.000	1.650.000	1.670.000	1.670.000	1.670.000	1.670.000	1.650.000	1.670.000	1.670.000	1.655.833
- Pioppo, tavolame	mc.	---	---	---	---	---	---	---	---	---	---	---	---	---
- Mogano tiana, tavolame	mc.	1.350.000	1.350.000	1.400.000	1.400.000	1.400.000	1.450.000	1.450.000	1.450.000	1.450.000	1.450.000	1.470.000	1.500.000	1.426.667
- Pitch-pine, tavolame	mc.	1.150.000	1.180.000	1.150.000	1.150.000	1.150.000	1.150.000	1.150.000	1.150.000	1.150.000	1.150.000	1.150.000	1.150.000	1.152.500
- Afrosmosia, tavolame	mc.	1.700.000	1.700.000	1.700.000	1.700.000	1.700.000	1.750.000	1.750.000	1.750.000	1.750.000	1.750.000	1.800.000	1.800.000	1.737.500
- Douglas, tavolame da mm 65	mc.	1.800.000	1.800.000	1.800.000	1.800.000	1.800.000	1.850.000	1.850.000	1.850.000	1.900.000	1.900.000	2.000.000	2.000.000	1.875.000
- Pino russo, tavolame da mm 60	mc.	610.000	610.000	610.000	610.000	610.000	610.000	610.000	610.000	610.000	610.000	615.000	630.000	612.083
- Compensato pioppo, spessore mm 4	mq.	6.000	6.000	6.500	6.500	6.500	6.000	6.000	6.000	6.000	6.000	6.000	6.000	6.125
- Compensato mogano, spessore mm 4	mq.	14.000	14.000	14.000	14.000	14.000	14.000	14.000	14.000	14.000	14.000	14.000	14.000	14.000
- Compensato rovere, spessore mm 4	mq.	18.000	18.000	18.000	18.000	18.000	18.000	18.000	18.000	18.000	18.000	18.000	18.000	18.000
- Compensato noce, spessore mm 4	mq.	16.000	16.000	16.000	16.000	16.000	16.000	16.000	16.000	16.000	16.000	16.000	16.000	16.000
- Compensato faggio evaporato, spessore mm 4	mq.	14.000	14.000	14.000	14.000	14.000	14.000	14.000	14.000	14.000	14.000	15.000	15.000	14.167
- Pannelli truciolari, spessore mm 8	mq.	5.500	5.800	6.000	6.000	6.000	6.500	6.500	6.500	6.500	6.500	7.000	7.000	6.317
- Laminati plastici	mq.	10.000	10.000	10.000	10.000	10.000	10.000	10.000	10.000	10.000	10.000	10.000	10.000	10.000
- Masonite pressata, spessore mm 3,5	mq.	4.500	4.500	4.500	4.500	4.500	4.500	4.500	4.500	4.500	4.500	4.500	4.500	4.500
(franco cantiere, esclusi posa in opera e vetri)														
- Finestre in pino russo da mm 60	mq.	150.000	170.000	170.000	170.000	170.000	170.000	170.000	170.000	170.000	170.000	170.000	170.000	168.333
- Finestre in douglas da mm 60	mq.	230.000	235.000	235.000	235.000	235.000	235.000	235.000	235.000	235.000	235.000	240.000	240.000	235.417
- Porte interne in mogano	mq.	190.000	190.000	190.000	190.000	190.000	195.000	195.000	195.000	195.000	195.000	195.000	195.000	192.917
- Porte interne in noce	mq.	190.000	180.000	190.000	190.000	190.000	190.000	190.000	190.000	190.000	190.000	190.000	190.000	189.167
(franco grossista)														
- Legna da ardere essenza mista pezzatura stufe	q.le	18.000	19.000	20.000	20.000	20.000	20.000	20.000	20.000	20.000	20.000	20.000	20.000	19.750
(franco luogo di produzione)														
- Legna da ardere pezzatura commerciale	q.le	20.000	20.000	19.000	19.000	19.000	19.000	19.000	19.000	19.000	19.000	19.000	19.000	19.167

PREZZI MEDI ALL'INGROSSO PRATICATI IN PROVINCIA DI CHIETI - ANNO 1997

Denominazioni delle merci		Unità di misura	PREZZI LIRE											
			Gennaio	Febbraio	Marzo	Aprile	Maggio	Giugno	Luglio	Agosto	Settembre	Ottobre	Novembre	Dicembre
TESSUTI														
(franco produzione)														
														18.700
- Cardato pura lana vergine, altezza m 1,50	m.	18.700	---	---	---	---	---	---	---	---	---	---	---	104.000
- Coperta abruzzese matrimoniale, 3 colori, pura lana vergine	cad	104.000	---	---	---	---	---	---	---	---	---	---	---	43.000
- Coperta abruzzese matrimoniale, 3 colori, acrilico	cad	43.000	---	---	---	---	---	---	---	---	---	---	---	28.500
- Coperta foltata colorata, pura lana	cad	28.500	---	---	---	---	---	---	---	---	---	---	---	
CARTE E CARTONI														
(franco produzione)														
- Carta tipo fino senza legno	Kg.	---	---	---	---	---	---	---	---	---	---	---	---	---
- Carta tipo fino con legno	Kg.	---	---	---	---	---	---	---	---	---	---	---	---	---
- Carta patinata finissima senza legno	Kg.	---	---	---	---	---	---	---	---	---	---	---	---	---
- Carta patinata finissima con legno	Kg.	---	---	---	---	---	---	---	---	---	---	---	---	---
PRODOTTI SIDERURGICI														
(franco grossista)														
- Ferro tondo liscio in barre, qualità FeB 32 - base	Kg.	590	590	590	590	590	590	590	585	585	585	585	585	588
- Barre ad aderenza migliorata, qualità A38, controllato - base	Kg.	400	400	400	400	400	400	400	400	400	400	400	400	400
- Barre ad aderenza migliorata, qualità Fe B 44, controllato - base	Kg.	420	400	400	400	400	400	410	460	500	500	490	475	438
(franco produzione)														
- Traccia d'acciaio per c.a. precompresso 3x2,25	Kg.	1.200	1.200	1.200	1.200	1.200	1.200	1.200	1.050	1.050	1.050	1.050	1.050	1.138
- Trefolo d'acciaio per c.a. precompresso, 3/8"	Kg.	1.150	1.150	1.150	1.150	1.150	1.150	1.150	1.030	1.030	1.030	1.030	1.030	1.100
- Trefolo d'acciaio per c.a. precompresso, 1/2"	Kg.	1.150	1.150	1.150	1.150	1.150	1.150	1.150	1.030	1.030	1.030	1.030	1.030	1.100
- Bead-Wire (filo d'acciaio per pneumatici)	Kg.	1.700	1.700	1.700	1.700	1.700	1.700	1.700	1.500	1.500	1.500	1.500	1.500	1.617
- Hose-Wire (filo d'acciaio per tubi)	Kg.	---	---	---	---	---	---	---	---	---	---	---	---	---
CARBONI FOSSILI E COKE														
(franco domicilio consumatore)														
- Metallurgico, pezzatura: mm 20-40 (in sacchetti)	q.le	80.000	80.000	80.000	80.000	80.000	80.000	80.000	80.000	80.000	80.000	80.000	80.000	80.000
- Metallurgico, pezzatura: mm 40-60	q.le	80.000	80.000	80.000	80.000	80.000	80.000	80.000	80.000	80.000	80.000	80.000	80.000	80.000
- Ovuli di antracite (in sacchetti)	q.le	75.000	75.000	75.000	75.000	75.000	75.000	75.000	75.000	75.000	75.000	75.000	75.000	75.000
- Antracite russa, pezzatura mm 50-80 (grigliato)	q.le	80.000	80.000	80.000	80.000	80.000	80.000	80.000	80.000	80.000	80.000	80.000	80.000	80.000
- Antracite russa, pezzatura mm 25 (in sacchetti)	q.le	80.000	80.000	80.000	80.000	80.000	80.000	80.000	80.000	80.000	80.000	80.000	80.000	80.000
PRODOTTI PETROLIFERI														
Prezzo al consumo s.iva per pagamento in contanti alla consegna														
BENZINA SUPER														
- f.p. raffineria costiera	lt.	---	---	---	---	---	---	---	---	---	---	---	---	---
- f.p. deposito costiero	lt.	---	---	---	---	---	---	---	---	---	---	---	---	---
- f.p. raffineria interna	lt.	---	---	---	---	---	---	---	---	---	---	---	---	---
- f.p. deposito interno	lt.	---	---	---	---	---	---	---	---	---	---	---	---	---
- cons.destino fino a lt.2000	lt.	1.570	1.560	1.555	1.555	1.555	1.555	1.555	1.555	1.555	1.555	1.438	1.438	1.537
- cons.destino da lt. 2001/ 5000	lt.	1.553	1.543	1.538	1.538	1.538	1.538	1.538	1.538	1.538	1.538	1.421	1.421	1.520
- cons.destino da lt. 5001/10000	lt.	1.545	1.535	1.530	1.530	1.530	1.530	1.530	1.530	1.530	1.530	1.405	1.405	1.511
- cons.destino da lt.10001/20000	lt.	1.535	1.525	1.520	1.520	1.520	1.520	1.520	1.520	1.520	1.520	1.398	1.398	1.501
- cons.destino sup. lt. 20000	lt.	1.530	1.520	1.515	1.515	1.515	1.515	1.515	1.515	1.515	1.515	1.395	1.395	1.497
BENZINA SENZA PIOMBO														
- f.p. raffineria costiera	lt.	---	---	---	---	---	---	---	---	---	---	---	---	---
- f.p. deposito costiero	lt.	---	---	---	---	---	---	---	---	---	---	---	---	---
- f.p. raffineria interna	lt.	---	---	---	---	---	---	---	---	---	---	---	---	---
- f.p. deposito interno	lt.	---	---	---	---	---	---	---	---	---	---	---	---	---
- cons.destino fino a lt.2000	lt.	1.491	1.482	1.477	1.477	1.477	1.477	1.477	1.477	1.477	1.477	1.477	1.477	1.478
- cons.destino da lt. 2001/ 5000	lt.	1.473	1.464	1.459	1.459	1.459	1.459	1.459	1.459	1.459	1.459	1.459	1.459	1.461
- cons.destino da lt. 5001/10000	lt.	1.466	1.457	1.452	1.452	1.452	1.452	1.452	1.452	1.452	1.452	1.452	1.452	1.453
- cons.destino da lt.10001/20000	lt.	1.456	1.447	1.442	1.442	1.442	1.442	1.442	1.442	1.442	1.442	1.442	1.442	1.443
- cons.destino sup. lt. 20000	lt.	1.451	1.442	1.437	1.437	1.437	1.437	1.437	1.437	1.437	1.437	1.437	1.437	1.438

PREZZI MEDIALI ALL'INGROSSO PRATICATI IN PROVINCIA DI CHIETI - ANNO 1997														
Denominazioni delle merci	Unità di misura	PREZZI: LIRE												
		Gennaio	Febbraio	Marzo	Aprile	Maggio	Giugno	Luglio	Agosto	Settembre	Ottobre	Novembre	Dicembre	Media
GASOLIO DA RISCALDAMENTO														
- f.p. raffineria costiera	lit.	1.085,000	1.090,000	1.090,000	1.090,000	1.090,000	1.075,000	1.035,000	1.060,000	1.050,000	1.030,000	1.052,500	1.052,500	1.066,667
- f.p. deposito costiero	lit.	1.113,333	1.115,000	1.115,000	1.115,000	1.115,000	1.110,000	1.096,667	1.105,000	1.101,667	1.078,333	1.062,500	1.068,333	1.099,653
- f.p. raffineria interna	lit.	---	---	---	---	---	---	---	---	---	---	---	---	---
- f.p. deposito interno	lit.	1.180,000	1.180,000	1.180,000	1.180,000	1.180,000	1.180,000	1.180,000	1.125,000	1.120,000	1.100,000	1.057,500	1.072,500	1.144,583
- cons. destino fino a lit. 2000	lit.	1.231,031	1.234,008	1.228,361	1.215,268	1.211,628	1.207,321	1.207,321	1.208,090	1.216,482	1.210,932	1.211,317	1.214,471	1.216,353
- cons. destino da lit. 2001/ 5000	lit.	1.218,440	1.219,725	1.218,462	1.208,601	1.204,576	1.201,499	1.199,192	1.203,422	1.209,584	1.203,188	1.203,828	1.206,957	1.208,123
- cons. destino da lit. 5001/10000	lit.	1.203,254	1.205,608	1.200,724	1.190,862	1.186,837	1.184,914	1.184,529	1.186,068	1.192,998	1.187,890	1.188,531	1.192,121	1.192,028
- cons. destino da lit. 10001/20000	lit.	1.201,715	1.202,532	1.199,185	1.188,939	1.185,169	1.180,938	1.179,015	1.182,092	1.189,408	1.183,275	1.182,377	1.185,967	1.188,384
- cons. destino sup. lit. 20000	lit.	1.199,214	1.200,415	1.196,684	1.186,438	1.182,668	1.178,514	1.176,514	1.179,591	1.187,291	1.173,081	1.172,163	1.175,773	1.184,030
GASOLIO DA AUTOTRAZIONE														
- f.p. raffineria costiera	lit.	1.085,000	1.090,000	1.100,000	1.100,000	1.100,000	1.085,000	1.040,000	1.060,000	1.055,000	1.037,500	1.057,500	1.057,500	1.072,292
- f.p. deposito costiero	lit.	1.115,000	1.116,667	1.120,000	1.120,000	1.120,000	1.115,000	1.100,000	1.106,667	1.105,000	1.083,333	1.067,500	1.071,667	1.103,403
- f.p. raffineria interna	lit.	---	---	---	---	---	---	---	---	---	---	---	---	---
- f.p. deposito interno	lit.	1.180,000	1.180,000	1.180,000	1.180,000	1.180,000	1.180,000	1.180,000	1.120,000	1.125,000	1.107,500	1.062,500	1.077,500	1.146,042
- cons. destino fino a lit. 2000	lit.	1.218,335	1.217,374	1.214,628	1.208,305	1.203,403	1.196,495	1.196,111	1.199,957	1.204,272	1.202,603	1.195,334	1.205,244	1.205,172
- cons. destino da lit. 2001/ 5000	lit.	1.204,935	1.206,282	1.199,689	1.192,212	1.187,311	1.184,326	1.183,942	1.188,557	1.195,180	1.192,741	1.186,139	1.192,613	1.192,827
- cons. destino da lit. 5001/10000	lit.	1.192,858	1.191,774	1.188,258	1.180,782	1.174,202	1.166,741	1.169,818	1.175,202	1.181,441	1.175,995	1.171,828	1.177,533	1.178,869
- cons. destino da lit. 10001/20000	lit.	1.189,904	1.184,974	1.179,920	1.172,443	1.165,735	1.161,350	1.162,888	1.169,812	1.172,127	1.166,887	1.160,413	1.166,118	1.171,047
- cons. destino sup. lit. 20000	lit.	1.186,503	1.181,573	1.176,519	1.169,042	1.162,334	1.157,949	1.159,488	1.166,411	1.168,957	1.163,717	1.157,243	1.162,563	1.167,692
GASOLIO PESCA														
- f.p. raffineria costiera	lit.	---	---	---	---	---	---	---	---	---	---	---	---	---
- f.p. deposito costiero	lit.	375,000	355,000	315,000	310,000	320,000	310,000	305,000	330,000	310,000	330,000	340,000	330,000	327,500
- f.p. raffineria interna	lit.	---	---	---	---	---	---	---	---	---	---	---	---	---
- f.p. deposito interno	lit.	---	---	---	---	---	---	---	---	---	---	---	---	---
- cons. destino fino a lit. 2000	lit.	429,500	405,000	387,000	372,000	374,500	364,000	361,500	376,500	376,500	372,000	394,500	384,500	383,125
- cons. destino da lit. 2001/ 5000	lit.	429,500	405,000	387,000	372,000	374,500	364,000	361,500	376,500	376,500	372,000	394,500	379,500	382,708
- cons. destino da lit. 5001/10000	lit.	422,000	397,500	379,500	372,000	374,500	364,000	361,500	376,500	376,500	372,000	394,500	379,500	380,833
- cons. destino da lit. 10001/20000	lit.	422,000	397,500	379,500	372,000	374,500	364,000	361,500	376,500	376,500	372,000	394,500	379,500	380,833
- cons. destino sup. lit. 20000	lit.	422,000	397,500	379,500	372,000	374,500	364,000	361,500	376,500	376,500	372,000	394,500	379,500	380,833
GASOLIO AGRICOLO														
- f.p. raffineria costiera	lit.	560,000	560,000	560,000	560,000	560,000	560,000	560,000	560,000	560,000	560,000	---	---	560,000
- f.p. deposito costiero	lit.	529,000	529,000	529,000	529,000	529,000	529,000	529,000	529,000	529,000	660,000	680,000	680,000	565,083
- f.p. raffineria interna	lit.	---	---	---	---	---	---	---	---	---	---	---	---	---
- f.p. deposito interno	lit.	635,500	635,500	635,500	635,500	635,500	635,500	635,500	635,500	635,500	635,500	638,000	638,000	635,917
- cons. destino fino a lit. 2000	lit.	638,107	638,107	632,107	624,941	616,917	616,917	612,311	612,311	612,311	656,731	660,064	693,788	634,551
- cons. destino da lit. 2001/ 5000	lit.	634,735	634,735	628,735	621,568	613,545	613,545	608,938	608,938	608,938	654,506	657,839	691,288	631,442
- cons. destino da lit. 5001/10000	lit.	639,458	639,458	633,458	626,292	618,268	618,268	613,662	613,662	613,662	649,506	652,839	686,288	633,735
- cons. destino da lit. 10001/20000	lit.	638,708	638,708	632,708	625,542	617,518	617,518	612,912	612,912	612,912	647,839	651,172	684,822	632,756
- cons. destino sup. lit. 20000	lit.	628,516	628,516	622,516	615,349	607,326	607,326	602,719	602,719	602,719	645,339	648,672	682,122	624,486
OLIO COMBUSTIBILE FLUIDO 3/5														
- f.p. raffineria costiera	lit.	---	---	---	---	---	---	---	---	---	---	---	---	---
- f.p. deposito costiero	lit.	---	---	---	---	---	---	---	---	---	---	---	---	---
- f.p. raffineria interna	lit.	---	---	---	---	---	---	---	---	---	---	---	---	---
- f.p. deposito interno	lit.	---	---	---	---	---	---	---	---	---	---	---	---	---
- cons. destino fino a lit. 2000	lit.	612,500	612,500	612,500	576,000	576,000	576,000	576,000	576,000	576,000	576,000	576,000	576,000	585,125
- cons. destino da lit. 2001/ 5000	lit.	591,000	591,000	591,000	566,000	566,000	566,000	566,000	566,000	566,000	566,000	566,000	566,000	572,250
- cons. destino da lit. 5001/10000	lit.	585,000	585,000	585,000	565,000	565,000	565,000	565,000	565,000	565,000	565,000	565,000	565,000	565,000
- cons. destino da lit. 10001/20000	lit.	580,000	580,000	580,000	560,000	560,000	560,000	560,000	560,000	560,000	560,000	560,000	560,000	560,000
- cons. destino sup. lit. 20000	lit.	558,000	558,000	558,000	558,000	558,000	558,000	558,000	558,000	558,000	558,000	558,000	558,000	558,000
GPL AUTOTRAZIONE														
- prezzo al cons. nei p.v. riport. i colori az.	lit.	---	---	---	---	---	---	---	---	---	---	---	---	---
- Prezzo a rivenditore di riferim. f.co p.v.	lit.	---	---	---	---	---	---	---	---	---	---	---	---	---
GPL USO DOMESTICO (franco grossista)														
(Franco grossista)														
- Bombole G.P.L. per uso domestico da Kg 10	cad.	18.153	19.393	19.099	19.099	18.721	18.721	18.721	18.742	18.742	19.054	19.334	19.334	18.926
- Bombole G.P.L. per uso domestico da Kg 15	cad.	27.230	29.089	28.627	28.627	28.060	28.060	28.060	28.091	28.091	28.581	29.003	28.989	28.376
- Bombole G.P.L. per uso domestico da Kg 25	cad.	45.126	45.126	44.370	44.370	44.412	44.412	45.336	45.336	45.336	45.462	45.840	45.840	45.081
- sfuso cons. lit. 1000 (cist. propr. vend.)	lit.	983	983	983	983	882	882	882	882	882	882	882	882	916
- sfuso cons. lit. 1000 (cist. propr. uten.)	lit.	983	983	983	983	882	882	882	882	882	882	882	882	916

PREZZI MEDI ALL'INGROSSO PRATICATI IN PROVINCIA DI CHIETI - ANNO 1997

PREZZI MEDI ALL'INGROSSO PRATICATI IN PROVINCIA DI CHIETI - ANNO 1997														
Denominazioni delle merci	Unità di misura	PREZZI LIRE												
		Gennaio	Febbraio	Marzo	Aprile	Maggio	Giugno	Luglio	Agosto	Settembre	Ottobre	Novembre	Dicembre	Media
MATERIALI DA COSTRUZIONE (franco luogo di produzione)														
- Sabbia di fiume o lavata naturale	mc.	27.000	27.000	27.000	27.000	27.000	27.000	27.000	27.000	27.000	27.000	27.000	27.000	27.000
- Ghiaia di fiume	mc.	22.000	22.000	22.000	22.000	22.000	22.000	22.000	22.000	22.000	22.000	22.000	22.000	21.708
- Ghiaia di cava	mc.	21.000	21.000	21.000	21.500	22.000	22.000	22.000	22.500	22.500	22.500	25.500	22.500	22.208
- Ghiaietto per cemento armato	mc.	21.000	21.000	21.000	21.500	22.000	22.000	22.000	22.000	22.000	22.000	22.000	22.000	21.708
- Graniglie calcaree	mc.	21.000	21.000	21.000	21.500	22.000	22.000	22.000	22.000	22.000	22.000	22.000	22.000	21.708
- Pietrisco calcareo 40/70	mc.	21.000	21.000	21.000	21.500	22.000	22.000	22.000	22.000	22.000	22.000	28.000	22.000	27.667
- Sabbione frantoiato	mc.	27.000	27.000	27.000	27.000	28.000	28.000	28.000	28.000	28.000	28.000		28.000	
(franco grossista)														
- Gesso in polvere	q.le	15.000	15.000	15.000	15.000	15.000	15.000	15.000	15.000	15.000	15.000	15.000	15.000	15.000
- Calce viva in zolle	q.le													
- Calce idrata	q.le	13.000	13.000	13.000	13.000	13.000	13.000	13.500	13.500	13.500	13.500	13.500	13.500	13.250
- Calce idraulica	q.le	9.000	9.000	9.000	10.000	10.000	10.000	10.000	10.000	10.000	10.000	10.000	10.000	9.750
- Grassello	q.le	13.000	13.000	13.000	13.000	13.000	13.000	13.500	13.500	13.500	13.500	13.500	13.500	13.250
- Cemento tipo 325	q.le	13.000	13.000	14.000	14.000	14.000	14.000	13.000	13.000	13.000	13.000	14.000	14.500	13.542
- Cemento tipo 425	q.le	14.800	14.800	15.500	15.500	15.500	15.000	14.500	14.500	14.500	14.500	16.000	16.000	15.092
- Cemento bianco tipo 325	q.le	29.000	29.000	31.000	32.000	32.000	32.000	32.000	32.000	32.000	32.000	32.000	32.000	31.417
(franco produzione)														
- Marmette formato 25 x 25 in graniglia	mq	12.000	12.000	12.000	12.000	12.000	12.000	12.000	12.000	12.000	12.000	12.000	12.000	12.000
- Marmette formato 40 x 40 brecciati	mq	14.000	14.000	14.000	14.000	14.000	14.000	14.000	14.000	14.000	14.000	14.000	14.000	14.000
- Marmette formato 40 x 40 bullettonati	mq	17.500	17.500	17.500	17.500	17.500	17.500	17.500	17.500	17.500	17.500	17.500	17.500	17.500
- Marmette formato 40 x 40 mezzo segati	mq	23.500	23.500	23.500	23.500	23.500	23.500	23.500	23.500	23.500	23.500	23.500	23.500	23.500
- Marmette formato 40 x 40 segati	mq	38.000	38.000	38.000	38.000	38.000	38.000	38.000	38.000	38.000	38.000	38.000	38.000	38.000
- Pietra di Trani. Lastre per gradini, soglie e stipiti (spessore cm. 3)	mq	73.000	73.000	70.000	70.000	70.000	70.000	70.000	70.000	70.000	70.000	70.000	70.000	70.500
- Pietra di Trani. Lastre per pavimenti (spessore cm. 1,6)	mq	32.000	32.000	30.000	30.000	32.000	30.000	30.000	30.000	30.000	30.000	30.000	30.000	30.500
- Zoccolini battiscopa (Trani), spessore cm. 1	m.	2.050	2.050	2.050	2.050	2.050	2.050	2.050	2.050	2.050	2.050	2.050	2.050	2.050
- Travertino, spessore cm. 1	mq	60.000	60.000	60.000	60.000	60.000	60.000	60.000	60.000	60.000	60.000	60.000	60.000	60.000
(franco fornace)														
- Mattoni pieni (mazzocchetti) 13 x 26 x 6	cad	260	260	260	260	260	260	260	260	260	260	260	260	260
- Mattoni doppio U.N.I. pesanti 13 x 13 x 26	cad	250	250	250	250	250	250	250	250	250	250	250	250	250
- Blocchi leggeri 13 x 26 x 26	cad	330	330	320	320	320	320	320	320	320	320	320	320	322
- Blocchi pesanti (21 fori) 13 x 26 x 26	cad	550	550	550	550	550	550	550	550	550	550	550	550	550
- Mattoni forati da 8 buchi (tramezzini) 8x26x26	cad	235	235	230	230	230	230	230	230	230	230	230	230	231
(franco grossista)														
- Mastice nero di asfalto in pani	q.le	93.000	93.000	93.000	93.000	93.000	93.000	93.000	93.000	93.000	93.000	93.000	93.000	93.000
- Mastice rosso in pani	q.le													
- Polvere asfalto, tenore bitume	q.le													
- Bitume per uso stradale in fusti (penetr. oltre 80)	q.le													
- Carta catramata V 15	mq													
- Guaina da 3 mm.	mq	2.200	2.200	2.200	2.200	2.200	2.200	2.200	2.200	2.200	2.200	2.200	2.200	2.200
- Mattonelle di asfalto naturale, cm 20 x 10 x 2	mq	17.800	17.800	17.800	17.800	17.850	17.850	17.850	17.850	17.850	17.850	17.850	17.850	17.833
- Mattonelle di asfalto naturale, cm 20 x 10 x 3	mq	21.900	21.900	21.900	21.900	21.900	21.900	21.900	21.900	21.900	21.900	21.900	21.900	21.900
- Mattonelle di asfalto naturale, cm 20 x 10 x 4	mq	25.000	25.000	25.000	25.000	25.000	25.000	25.300	25.300	25.300	25.300	25.300	25.300	25.150
- Gabbioni a scatola 8 x 10 (filo diam. 3) 2x1x1	Kg.	3.500	3.500	3.500	3.500	3.500	3.500	3.500	3.500	3.500	3.500	3.500	3.500	3.500
- Gabbioni cilindrici 8 x 10 (filo diam. 3) 3x0,95	Kg.	3.500	3.500	3.500	3.500	3.500	3.500	3.500	3.500	3.500	3.500	3.500	3.500	3.500
FERTILIZZANTI (franco Consorzio Agrario)														
Concimi azotati:														
- Solfato ammonico 20/21	q.le	25.000	25.000	25.480	25.480	25.480	25.480	25.480	25.480	25.961	25.961	25.961	25.961	25.560
- Nitrato ammonico 26/27	q.le	33.653	33.653	34.615	34.615	34.615	34.615	34.615	34.615	33.653	33.653	33.653	33.653	34.134
- Nitrato di calcio 15/16	q.le	33.653	33.653	33.653	33.653	33.653	33.653	33.653	33.653	33.653	33.653	33.653	33.653	33.653
- Urea agricola 46%	q.le	46.153	45.192	43.750	43.750	43.750	43.750	45.673	43.750	42.307	42.307	40.384	40.384	43.429
- Calcipocianammide oleata 20/21	q.le	110.576	110.576	110.576	110.576	110.576	110.576	110.576	110.576	110.576	110.576	110.576	110.576	110.576

PREZZI MEDI ALL'INGROSSO PRATICATI IN PROVINCIA DI CHIETI - ANNO 1997

Denominazioni delle merci		Unità di misura	PREZZI LIRE											
			Gennaio	Febbraio	Marzo	Aprile	Maggio	Giugno	Luglio	Agosto	Settembre	Ottobre	Novembre	Dicembre
Concimi fosfatici:														
- Minerale semplice 0/18/0 polverulento(perfosfato)	q.le	25.000	25.000	25.000	25.000	25.000	25.000	25.000	25.000	25.480	26.442	26.442	26.442	25.401
- Minerale semplice 0/19/0 granulare(perfosfato)	q.le	25.961	25.000	25.480	25.480	25.480	25.480	25.480	25.480	26.442	27.403	27.403	27.403	26.041
Concimi complessi:														
- N P 18/46 (fosfato biammonico)	q.le	50.961	50.961	50.961	50.961	50.961	50.961	50.961	50.961	53.846	53.846	53.846	53.846	51.923
- N P 25/10	q.le	42.307	41.826	42.788	42.788	42.788	42.788	42.788	42.788	42.307	42.307	42.307	42.307	42.507
- N P 16/35	q.le	46.153	46.153	46.153	46.153	46.153	46.153	46.153	46.153	47.115	47.115	47.115	47.115	46.474
- N P K 8/24/24 (cloruro)	q.le	47.115	45.192	46.153	46.153	46.153	46.153	46.153	46.153	47.115	47.115	47.115	47.115	46.474
- N P K 12/12/12 (cloruro)	q.le	36.538	35.576	36.538	36.538	36.538	36.538	36.538	36.538	37.019	37.019	37.019	37.019	36.618
- N P K 15/15/15 (cloruro)	q.le	42.307	41.346	41.346	41.346	41.346	41.346	41.346	41.346	42.307	42.307	42.307	42.307	41.746
- N P K 20/10/10 (solfato)	q.le	45.673	44.711	45.673	45.673	45.673	46.153	46.153	46.153	46.153	46.153	46.153	46.153	45.873
- N P K 20/10/10 (cloruro)	q.le	42.307	41.826	42.307	42.307	42.307	42.307	42.307	42.307	42.307	42.307	42.307	42.307	42.267
- N P K 11/22/16 (solfato)	q.le	51.923	51.923	52.403	52.403	52.403	52.403	52.403	52.403	52.403	52.403	52.403	52.403	52.323
- N P K 10/15/9 (cloruro)	q.le	---	---	---	---	---	---	---	---	---	---	---	---	---
- N P K 12/16/8 (solfato) + 2 MgO	q.le	49.038	47.596	49.038	49.038	49.038	50.000	50.000	50.000	50.961	50.961	50.961	50.961	49.799
ANTICRITTOGAMICI														
(franco Consorzio Agrario)														
- Solfato di rame 98/99 (confez. da Kg 10)	q.le	190.909	190.909	190.909	190.909	190.909	190.909	190.909	190.909	190.909	190.909	190.909	190.909	190.909
- Solfato di ferro	q.le	25.961	25.961	25.961	25.961	25.961	25.961	25.961	25.961	25.961	25.961	25.961	25.961	25.961
- Zolfo ramato al 3% (confez. da Kg 10)	q.le	81.818	81.818	81.818	81.818	81.818	81.818	81.818	81.818	81.818	81.818	81.818	81.818	81.818
- Zolfo ventilato raffinato semplice	q.le	70.909	70.909	70.909	70.909	70.909	70.909	70.909	70.909	70.909	70.909	70.909	70.909	70.909
- Minerale di zolfo (Tufo)	q.le	---	---	---	---	---	---	---	---	---	---	---	---	---
- Zolfo colloidale	q.le	---	---	---	---	---	---	---	---	---	---	---	---	---
- Polvere caffaro al 16% (confez. da Kg 25)	q.le	345.454	345.454	345.454	345.454	345.454	345.454	345.454	345.454	345.454	345.454	345.454	345.454	345.454
- Polvere caffaro al 40% (confez. da Kg 25)	q.le	---	---	---	---	---	---	---	---	---	---	---	---	---
- Ossicloruro di rame al 50% (confez. da Kg 25)	Kg.	5.909	5.909	5.909	5.909	5.909	5.909	5.909	5.909	5.909	5.909	5.909	5.909	5.909
- Super rademit 60/20 (confez. da Kg 25)	Kg.	6.818	6.909	6.909	6.909	6.909	6.909	6.909	6.909	6.909	6.909	6.909	6.909	6.901
- Vitex 8/68 (confez. da Kg 5)	Kg.	27.636	27.636	27.636	27.636	27.636	27.636	27.636	27.636	27.636	27.636	27.636	27.636	27.636
- Vitex 4/40 (confez. da Kg 5)	Kg.	17.727	17.727	17.727	17.727	17.727	17.727	17.727	17.727	17.727	17.727	17.727	17.727	17.727
- Super cosan (confez. da Kg 25)	Kg.	4.545	4.363	4.363	4.363	4.363	4.363	4.363	4.363	4.363	4.363	4.363	4.363	4.378
MACCHINE AGRICOLE														
(franco Consorzio Agrario)														
- Motocoltivatore diesel, con fresatrice 18 CV	cad	5.125.000	5.125.000	5.125.000	8.700.000	8.700.000	8.700.000	8.700.000	8.700.000	8.700.000	8.700.000	8.700.000	8.700.000	7.806.250
- Motozappa diesel 7 CV	cad	---	---	---	---	---	---	---	---	---	---	---	---	---
- Aratro monovomere, Kg 480	cad	5.490.000	5.490.000	5.490.000	5.490.000	5.490.000	5.490.000	5.490.000	5.490.000	5.490.000	5.490.000	5.490.000	5.490.000	5.490.000
- Zappatrice, portata cm 130	cad	3.150.000	3.150.000	3.150.000	4.500.000	4.527.000	4.527.000	4.527.000	4.527.000	4.527.000	4.527.000	4.527.000	4.527.000	4.180.500
- Pressaraccogliatrice 5190/S	cad	---	---	---	---	---	---	---	---	---	---	---	---	---
- Torchio a vite (diam. 45)	cad	460.000	460.000	460.000	525.000	525.000	525.000	525.000	525.000	525.000	525.000	525.000	525.000	508.750
- Torchio idraulico (diam. 55)	cad	1.300.000	1.300.000	1.300.000	1.410.000	1.410.000	1.410.000	1.410.000	1.410.000	1.410.000	1.410.000	1.410.000	1.410.000	1.382.500
- Molino frangitutto	cad	1.150.000	1.150.000	1.150.000	1.300.000	1.300.000	1.300.000	1.300.000	1.300.000	1.300.000	1.300.000	1.300.000	1.300.000	1.262.500
- Pompa irroratrice Minimotor, motore a scoppio	cad	580.000	580.000	580.000	580.000	590.000	590.000	590.000	590.000	590.000	590.000	590.000	590.000	586.667
- Motofalciatrice BCS 622/D	cad	5.500.000	5.500.000	5.125.000	7.360.000	7.360.000	7.360.000	7.360.000	7.360.000	7.360.000	7.360.000	7.360.000	7.360.000	6.883.750

